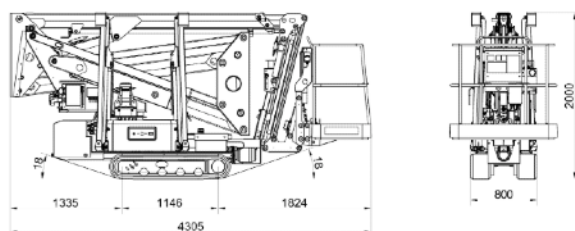


TRACCESS 170 E

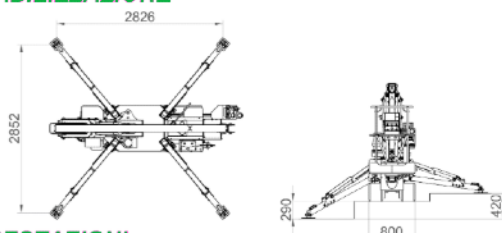
DATI TECNICI

- Braccio a due elementi articolati + braccio telescopico (braccio base + uno sfilo) + jib
- Rotazione torretta di 330°
- Comandi elettroidraulici proporzionali singoli dal cestello
- Avviamento ed arresto motore dal cestello
- Cestello con base in materiale composito e parapetto in alluminio
- Livellamento cestello a parallelogramma idraulico
- N°4 stabilizzatori a piazzamento oleodinamico con sensori di contatto terreno
- Cellula di carico per controllo carico in cestello
- Contatore
- Pendenza superabile 31%
- Velocità massima di trazione 0,8km/h
- Motore elettrico 48v
- Traslo-sterzata elettroidraulica proporzionale da terra con telecomando
- Batterie di alimentazione al LITIO 100Ah (cicli di ricarica consentiti 2000)
- Autonomia di lavoro (stimato) 4-5h
- Presa elettrica 230 V AC CE in cestello
- Verniciatura standard: colore blu RAL 5017 oppure bianca RAL 9010
- Certificazione CE

DIMENSIONI



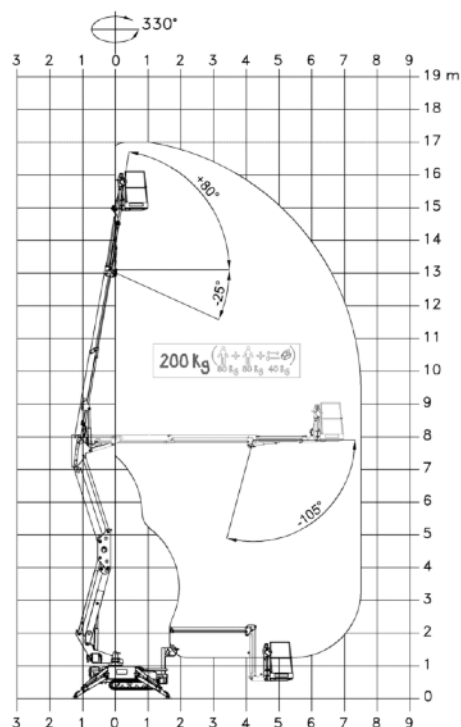
STABILIZZAZIONE



PRESTAZIONI

Altezza di lavoro	17m
Altezza piano di calpestio	15m
Portata	200kg
Dim. cestello	1300x700x1100mm
Peso macchina	~ 2,05t
Raggio utile di lavoro	~ 7.5m

AREA DI LAVORO



RAGIONE SOCIALE

GIRAFFE NOLEGGI SRL
P.IVA: 04163170980
C.F.: 04163170980

SEDE

VIA REPUBBLICA 5
PROVAGLIO D'ISEO (BS)

RECAPITI

+39 030 9840637
+39 331 1910258
legiraffenoleggi@gmail.com
<https://www.giraffenoleggi.com/>

ORARI

LUNEDI' - SABATO
07.00 - 19.00
DISPONIBILITA' 24/7
RITIRO - RICONSEGNA
prenotabili fuoriorario